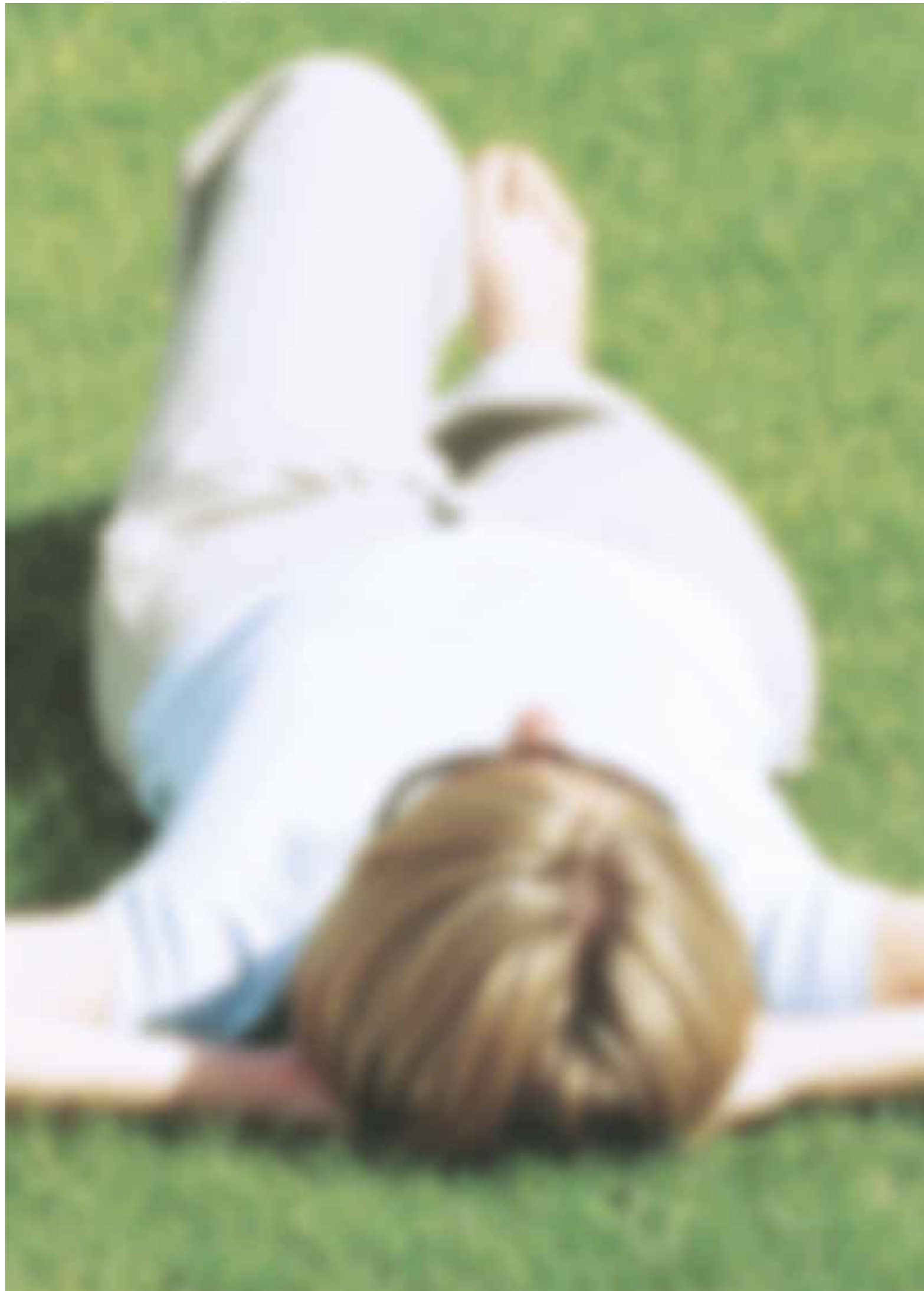


# *auto mower*

from Husqvarna™





Sie können sich jeden Tag an einem frisch gemähten Rasen erfreuen, ohne einen Finger zu rühren.



Erleben Sie mit dem neuen Automower von Husqvarna™ jeden Tag den schönen Anblick, das gute Gefühl und den angenehmen Geruch eines frisch gemähten Rasens. Er erleichtert Ihnen das Rasenmähen, indem er Ihnen die schwere Arbeit abnimmt. Markieren Sie einfach die zu mähende Fläche, laden Sie den Automower auf und warten Sie auf das Ergebnis – einen großartig aussehenden Rasen. Und Sie haben jetzt sogar noch mehr Zeit, sich daran zu erfreuen!

**Der neue Automower von Husqvarna™. Sie müssen Ihren Rasen niemals wieder mähen und sparen dadurch wertvolle Zeit.** Einfach ausgedrückt: Der Automower ist ein vollautomatischer Rasenmäher. Sie werden schon bald feststellen, dass es sich hier um ein Gartengerät handelt, das eine richtige Persönlichkeit besitzt.



Der Automower mäht Ihren Rasen automatisch, indem er den Bereich innerhalb einer bestimmten Fläche bearbeitet, die durch eine am äußeren Umfang Ihres Gartens ausgelegte Begrenzungsschleife markiert wird. Der Mäher findet die Schleife sogar, wenn sie versteckt oder bis zu einer Tiefe von 20 cm vergraben liegt, und stellt mit deren Hilfe den zu mähenden Bereich fest.

Er arbeitet den Rasen dann ungeachtet der Form nach dem Zufallsprinzip ab, bis der gesamte Bereich gemäht worden ist. Es können „Inseln“ geschaffen werden, indem die Begrenzungsschleife um Pflanzen und Blumenbeete verlegt wird, in die der Mäher nicht hineinfahren soll. Wenn der Mäher auf ein Hindernis wie einen Baum oder Steine (oder sogar Ihr Bein!) trifft, setzt er gefahrlos zurück und wählt eine neue Richtung. Die Schneidmesser sind gut abgedeckt und der Mäher schaltet sich ab, wenn jemand (oder etwas) versucht, den Mäher während des Betriebs zu stören.



Der Automower kann einen Rasen mit einer Fläche von bis zu 1800 m<sup>2</sup> mähen und bearbeitet dabei in einer Stunde ungefähr 75 m<sup>2</sup>.



### Arbeitet den ganzen Tag und ganz alleine.

Der Automower von Husqvarna™ wird mit einer Ladestation geliefert, die im Garten an einer geeigneten Stelle aufgestellt wird (so dass seine wartungsfreie Batterie aufgeladen werden kann). Der Mäher kombiniert dann kontinuierliches Mähen und Aufladen, und kehrt zu der Ladestation zurück, wenn die Batteriekapazität abnimmt. Die Mähzeit hängt von den Umgebungsbedingungen ab. Ein voll aufgeladener Mäher ist in der Lage 40-60 Minuten zu mähen, bevor er zu seiner Ladestation zurückkehrt. Nachdem der Rasen vollständig gemäht worden ist, kehrt der Mäher automatisch zu seiner Ladestation zurück und schaltet sich aus. Das bedeutet, dass Sie – falls erforderlich – den Automower 24 Stunden am Tag laufen lassen können, während Sie andere Aufgaben im Garten erledigen oder Ihre Freizeit genießen.

Die Betriebskosten sind minimal: sie betragen, abhängig von der Rasengröße, ungefähr 1-2 Euro pro Monat für Strom (ohne Wartung der Schneidmesser und anderer Verschleißteile). Und Sie brauchen sich nachts oder während Sie unterwegs sind keine Sorgen um Ihren Automower zu machen, da er eine eingebaute Diebstahlssicherung besitzt. Zum Betrieb des Automowers ist ein persönlicher vierstelliger Code erforderlich (was ihn für Personen ohne diesen Code nutzlos macht). Zudem ist er mit einer Alarmanlage ausgestattet, um unbefugte Benutzer abzuschrecken.



**Nicht nur bequem – Ihr Rasen erhält auch einen besseren Schnitt.** Das Konzept des Automower von Husqvarna™ stammt direkt aus der Natur – es ist dem Gras eines Tieres nachempfunden. Das Gras wird wenig, dafür aber häufiger geschnitten. Dies ist nicht nur effizienter, sondern auch besser für Ihren Rasen.



Der Rasen wird mit einer rasiermesserscharfen Dreifachklinge geschnitten. So wird auf energiesparende Weise ein qualitativ hochwertiger Schnitt erzeugt. Außerdem führt das unregelmäßige Mähverhalten dazu, dass das Gras aus verschiedenen Richtungen geschnitten wird, was dabei hilft, eine gleichmäßige, teppichähnliche Oberfläche zu schaffen, die mit einem normalen Mäher nicht erzielt werden kann. Die gleichmäßige Oberfläche lässt Ihren Rasen auch grüner aussehen.

#### **Sicher, leise und auf das Einsammeln des Rasenschnitts kann verzichtet werden**

Der Automower ist umweltfreundlich, emissionsfrei und leise. Er besitzt ein integriertes Mulchsystem und hinterlässt kleineren Rasenschnitt als ein normaler Mäher. Dieser Rasenschnitt zersetzt sich schnell und dient als ein natürlicher Dünger für Ihren Garten. Zudem muss der Grasschnitt nicht eingesammelt werden.

#### **Die wichtigsten Fakten**

- Die wichtigen elektrischen Komponenten des Automowers sind unter einem eleganten und robusten Gehäuse verborgen. Sie werden jedoch feststellen, dass der Automower trotz seiner Leistungskraft überraschend leicht ist.



- Der Automower wird über eine Tastatur mit 19 Tasten und ein grafisches Display gesteuert, das Ihnen erlaubt, Optionen wie die Zeituhr, Diebstahlsicherung usw. einzustellen. Außerdem befindet sich oben auf dem Mäher eine große, bedienungsfreundliche STOPP-Taste.
- Drei rasierklingenähnliche Schneidmesser mähen den Rasen. Sie sind so montiert, dass die Schneidmesser gefahrlos zurück schlagen, wenn sie auf einen harten Gegenstand wie einen Tannenzapfen oder eine Wurzel treffen.
- Die großen Räder erlauben dem Automower auf unebenen Rasenflächen zu laufen. Er kann sogar Neigungen von bis zu ungefähr 35% überwinden. Wenn der Automower auf einen Baum oder einen Stein trifft, sorgen seine Stoßsensoren dafür, dass er leicht zurück prallt, dann zurücksetzt und in eine andere Richtung weiterfährt.
- Bequem kann die Schnitthöhe auf der Oberseite des Mähers eingestellt werden, so dass es nicht nötig ist, unter die Maschine zu greifen. Die Schnitthöheneinstellung reicht von 2-6 cm.

Weitere Einzelheiten über die Funktionen des Automowers finden Sie in der Bedienungsanleitung.



**auto  
mower**





# Noch Fragen?

**Wie funktioniert das?** Entlang der äußeren Begrenzung des Rasens wird ein dünner Draht auf dem Boden unterhalb des Rasens verlegt oder direkt unter der Oberfläche vergraben. Der Automower von Husqvarna™ überwacht mit Hilfe des Onboard-Navigationssystems konstant seine Position im Verhältnis zu dem Draht. Dadurch kann er effektiv die ganze Rasenfläche mähen.

**Kann der Automower gestohlen werden, wenn er meinen Rasen nachts oder während ich unterwegs bin mäht?**

Der Automower ist mit einer Diebstahlsicherung mit einem persönlichen vierstelligen Code ausgestattet, der vor dem Betrieb eingegeben werden muss. Dies macht ihn nutzlos für jede Person, die den Code nicht kennt. Außerdem ist das Gerät mit einem Alarm zur Abschreckung unbefugter Benutzer ausgestattet.

**Was geschieht an Steigungen?** Der Automower kann mit seinen großen Rädern unebenen Boden und Schrägen bis zu einem Gefälle von ungefähr 35% befahren.

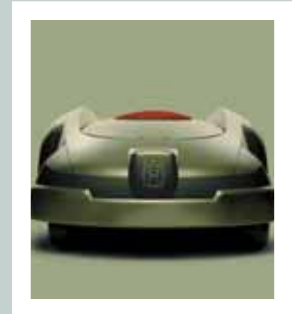
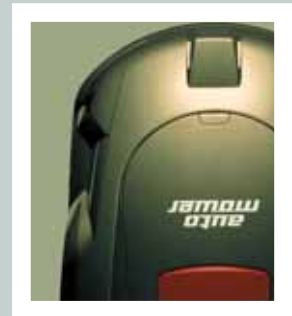
**Schaden Regen oder Wasser dem Mäher?** Unter normalen Umständen nimmt ein Automower, der Regen ausgesetzt ist, keinen Schaden. Wir empfehlen jedoch, den Automower nicht während schwerer Unwetter zu betreiben.

**Was geschieht, wenn sich in der Mitte des Gartens Blumenbeete und Bäume befinden?** Es gibt zwei verschiedene Wege, um Hindernisse oder andere Bereiche auf dem Rasen, die nicht gemäht werden sollen, zu berücksichtigen. Wenn der Gegenstand robust und mindestens 15 cm hoch ist, fährt der Automower einfach dagegen, setzt zurück und fährt in eine andere Richtung weiter. Andere Bereiche wie Blumenbeete lassen sich durch die Verwendung der Begrenzungsschleife von der zu mähenden Fläche abgrenzen.

**Was geschieht mit dem Rasenschnitt?** Ein integriertes Mulchsystem lässt kleineren Rasenschnitt als bei konventionellen Mähern zurück. Dieser zerfällt schnell zu einem natürlichen Dünger für Ihren Garten. Es ist daher nicht nötig, den Rasenschnitt aufzusammeln.

**Wie hoch sind die Stromkosten für das Aufladen der Batterie?** Angenommen Sie benutzen den Mäher auf einer Rasenfläche von 1000 m<sup>2</sup>, so betragen die Kosten für den Stromverbrauch 1-2 Euro pro Monat.

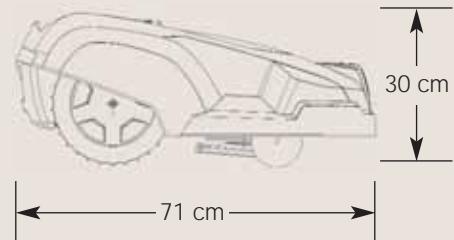
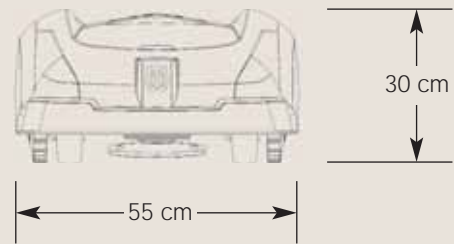
**Wie laut ist der Automower?** Der Automower ist praktisch geräuschlos, so dass er Sie überhaupt nicht stört. Er ist außerdem vollständig emissionsfrei.



Weitere Informationen über den Automower finden Sie auf der Website [www.automower.com](http://www.automower.com)

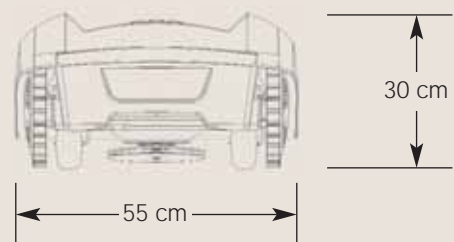
## Merkmale und Funktionen

Zeituhr	Zum Einstellen täglicher oder wöchentlicher Laufzeiten gemäß Ihren Anforderungen, abhängig von Rasengröße und persönlicher Vorliebe.
Diebstahlsicherung	PIN-Code, Alarmanlage und Installationsschloss.
Sicherheit	Ein Schutzmechanismus stoppt die Rotation des Schneidmessers, wenn der Mäher angehoben wird.
Stoßsensoren	Sensoren erfassen harte Gegenstände und ermöglichen dem Mäher, sanft daran abzurallen, bevor er sicher zurücksetzt.
Kindersicherung	Die Kindersicherung verhindert, dass der Mäher von kleinen Kindern eingeschaltet werden kann.
Gelenkig befestigte Schneidmesser	Die leichten Schneidmesser schwingen automatisch zur Seite, wenn sie auf harte Gegenstände treffen.
Beleuchtetes grafisches Display	Zur einfachen Bedienung.
Höheneinstellungssteuerung	Leichte Einstellung der Schnitthöhe durch Drehen der Höhenverstellung, die sich oben auf dem Mäher befindet.



## Spezifikationen

Gewicht	8,6 kg
Abmessungen L x B x H	71 x 55 x 30 cm
Flächenleistung	0-1800 m <sup>2</sup> +/-20%
Schnitthöhe	2-6 cm
Maximale Neigung	35%
Netzspannung	230 V WS mit 24 V-Transformator
Batterie	NiMH-Batterie mit 18 V und 2,2 Ah
Energieverbrauch	Auf einer Fläche von 1800 m <sup>2</sup> ungefähr 20 kWh/Monat
Schneidmesser	Drei rasierklingenähnliche Schneidmesser mit gelenkiger Befestigung
Antrieb	Bürstenloser Dreiphasenantrieb mit Getriebe und doppelt abgedichteten nichtrostenden Lagern
Tastatur und Display	Tastatur mit 19 Tasten und vollständigem grafischen Display mit Menü
Gehäusematerial	ASA
Messermotor	Bürstenlos mit doppelt abgedichteten nichtrostenden Lagern





# www.automower.com

Automower von  Husqvarna™ ist ein von Husqvarna eingetragenes Warenzeichen.

Husqvarna Schweiz AG  
Industriesstrasse 10  
5506 Mägenwil  
Tel: 062 889 93 50  
Fax: 062 889 93 60  
outdoor@electrolux.ch  
www.automower.ch

Automower™ ist durch mehrere Patente geschützt.

EP 0 550 473   EP 1 025 472   US 6.300.737

EP 1058 958   EP 1 302 147   US 6.525.509

US 6.586.908   SE 511 254   US 6.465.982

Händlerstempel

**auto  
mower**

from  Husqvarna™